



大阪府立少年自然の家
OSAKA PREFECTURAL YOUTH RETREAT

合宿・研修のご案内



〒597-0102 大阪府貝塚市木積字秋山長尾3350
TEL 072-478-8331 FAX 072-478-8335
URL <http://www.pref-shizennoie.kaizuka.osaka.jp>

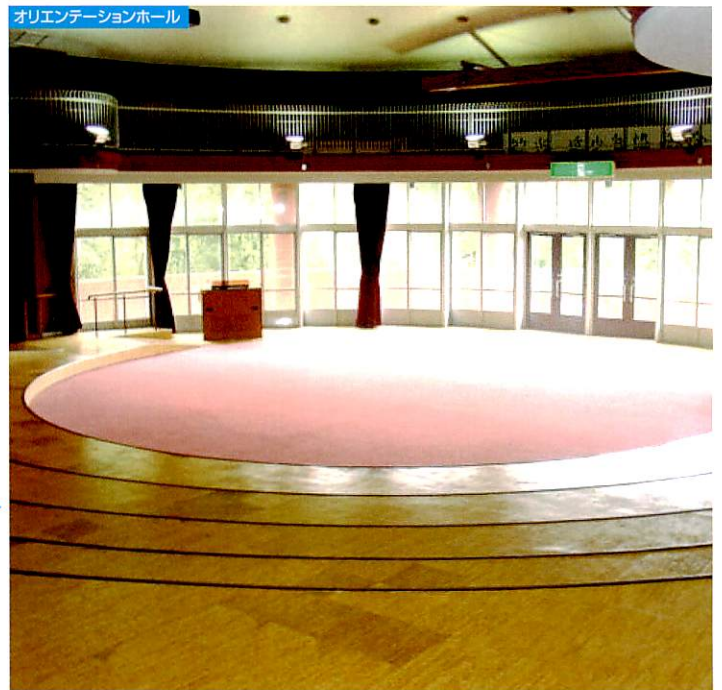
研修施設



研修室大:約100名132㎡(12m×11m)、研修室中:約70名70㎡(10×7m)、研修室小:約30名60㎡(10×6m)
 各種研修会・講義・プレゼンテーションワークショップ等にご利用いただけます。また、机と椅子を撤収すれば、フラットな空間が作れます。各室には、テレビ・ビデオ・黒板(小研修室はホワイトボード)があり、大・中研修室ではマイク・スクリーン・キャンドル台・ブルーシートがご利用いただけます。



体育館:各種室内スポーツやレクリエーションはもとより、講堂としても利用可能で、その場合、約400名が収容できます。広さは約546㎡(約26×21m)です。
 ご利用いただける備品・設備は、講義台、マイク、大型スクリーン、卓球台、バレーコート(1面)、バドミントンコート(2面)、バスケットコート(1面)、バドミントン、ソフトテニス、インディアカ、フラフープ、綱引き、大縄跳び、キンボール、大型キャンドル台、ブルーシート等です。



オリエンテーションホール:階段状の部分に着席して約150名(年少者なら増員可)、広さは約255㎡(中央円形部約78㎡)、おおよそ17×15m(中央円形部約10×10m)です。円形の部屋で、周囲が階段状になっています。オリエンテーションなどの全体集会、音楽や演劇の練習、上映会などに適しています。大型スクリーン、プロジェクター、ビデオ・DVDデッキ、ミキサー、講義台、移動型スクリーン、マイク、ホワイトボード、スポットライト(×2)、ボーダーライト(調光可)、アップライトピアノ、オルガン、大型キャンドル台、ブルーシートがご利用いただけます。

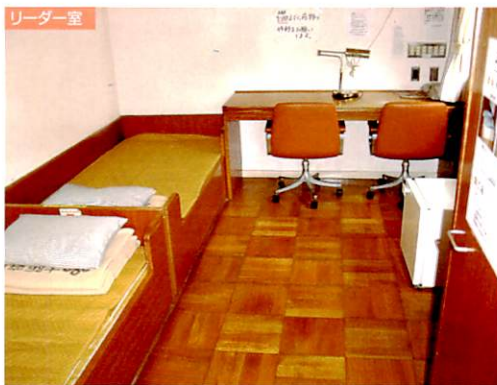


いろいろの館:1Fが板の間、2Fが畳敷きで、いずれも大きな八角形です。約72㎡(約9m×8m)で、用途により20~30人程度でのご利用が可能です。座談会、研修における分科会、お茶・お花・舞踏等のお稽古や、着付け教室、読み聞かせの会などに適しています。テレビ、ビデオデッキ、座卓、座布団、茶道具、紙芝居セット等があります。また、1Fは調光が可能です。



クラフト室:クラフト室(定員36名、約56㎡(約8m×7m))と付随するピロティで、各種クラフトやケナフバルブによる紙すき体験などにご利用いただけます。

宿泊関連施設



- A棟1F 洋室7室、リーダー室、談話室、障害者用トイレ (バリアフリーフロア)
- A棟2F 洋室7室、リーダー室、談話室
- B棟1F 洋室6室、リーダー室、談話室
- B棟2F 和室小4室、和室大1室、リーダー室、談話室、障害者用トイレ (バリアフリーフロア)
- B棟3F 洋室6室、リーダー室、談話室
- C棟1F 洋室6室、リーダー室、談話室
- C棟2F 和室小4室、和室大1室、リーダー室、談話室、障害者用トイレ (バリアフリーフロア)
- C棟3F 洋室6室、リーダー室、談話室

宿泊室には、洋室と和室があり、洋室は2段ベッド×4の定員8名+エキストラが1名です。和室には小と大があり、小は定員8名+エキストラ1名、大は定員16名にエキストラが2名です。各フロアにはリーダー室が1室ずつあり、定員2名(シングルベッド×2)です。

また、各フロアには絨毯敷きの談話室が1室ずつあります。クラス単位での集合・伝達事項、引率者の打合せ、会議・研修等の分科会、音楽合宿のパート練習(昼間のみ)などに使えるほか、10~14名程度の宿泊も可能です。

各寝室のエキストラおよび談話室の寝具は、寝具倉庫に供えてあります。また、清掃用具は各フロアのリーダー室および廊下の清掃用具ロッカーにあります。



食堂では、一度に220名の方にお食事をしていただくことが可能です。通常のメニューの他に、特別料理や懇親会メニュー、夜食・補食類、鍋料理(冬)など、ご要望に応じてご用意させていただきますので、ご相談下さい。



浴室は50人用と30人用の2つあり、浴室も脱衣所もタツプリとした広さで、気持ちよくご利用いただけます。この他に第3浴室(1~2人用、車椅子のかたの介護浴も可能)があります。

本館には「保健室」「リーダー控室」などがあります。なお、本館・宿泊棟ともに館内は全館禁煙です。喫煙所は屋外に設けております。

野外施設



カレーライスやバーベキュー他、野外料理をお楽しみいただけます。食器・道具・食材・マキ等燃料なども揃っています。第1炊飯場A～D各70名計280名、第2炊飯場A128名、第2炊飯場B112名、第3炊飯場100名です。



ファイヤー場は全部で8ヶ所あります。人数と設備(電=AC電源、照=照明、水=水道)は、次の通りです。
 大ファイヤー場(電・照)400名、小ファイヤー場(電・照・水)150名、フレンドシップスクエア(電・照・屋根付)100名、多目的広場(電)200名、駐車場横ファイヤー場(電・照・水)100名、流星の森(電・照)50名、集いの広場(電)200名(本館前で幼年向き)、木立の広場(なし)30名



様々な野外施設があり、野外活動や自然観察、団体活動にご利用いただけます。本館前の集いの広場は、入退所式や朝の集い等ができ、掲揚台が6つあります。野外ステージでは、野外コンサートなどが可能です。所内ハイキング道にはオリエンテーリングやラリーのコース設定があり、展望台は標高約460mで天気が良ければ、関西国際空港や明石海峡大橋も望めます。